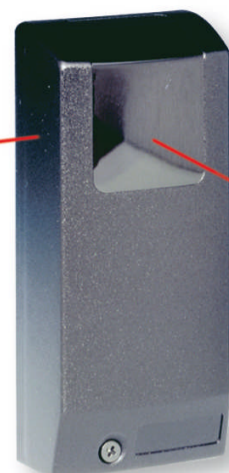


Sécurité pour portes et portails: la solution sans fils

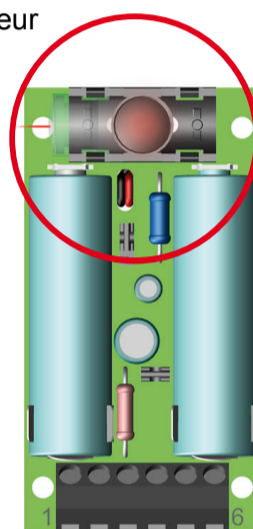
PHOTOCELLULES

FT25BS2-R a été conçue et réalisée pour être utilisée sur des accès automatisés. La particularité de la photocellule FT25BS2-R est que l'émetteur peut être alimenté par batteries et que le rayon IR peut être réglé sur trois positions différentes, aussi bien sur l'émetteur que sur le récepteur.

L'émetteur intègre une entrée de contact, qui est typiquement utilisée pour gérer les contacts de la barre palpeuse mobile. Elle est donc particulièrement indiquée pour être installée sur le vantail mobile d'un portail coulissant, car elle évite le câblage de la barre palpeuse.



- Réglage du rayon 0° - 90° - 180° sur l'émetteur et sur le récepteur
- Emetteur avec alimentation par batteries ou filaire
- Emetteur avec entrée de contact pour la barre palpeuse
- Portée nominale 25 m
- Amplificateur de récepteur blindé
- Transmission "duty-cycle": 0,2%
- Durée des batteries: 15 mois
- Signalisation de batterie déchargée
- Point de test d'alignement
- Synchronisation sélectionnable sur 2 fréquences différentes



CARACTERISTIQUES TECHNIQUES

Alimentation récepteur:	12÷24 Vac/dc
Alimentation émetteur:	2 x 3,6 V ou 12÷24 Vac/dc
Type de batterie:	2 batteries au lithium-chlorure de thionyle 3,6V - 2,7 Ah
Absorption émetteur:	< 500 µA (TX) - 30 mA (RX)
Boîtier:	méthacrylate + ABS
Calibre du contact relais:	0,5 A @ 24Vac/dc
Temps de déclenchement:	< 30 ms
Temps de réarmement:	< 120 ms
Longueur d'onde infrarouge:	850 nm
Degré de protection:	IP45
Température de fonction.:	-20° à + 55 °C
Dimensions et poids:	110 x 50 x 25 mm - 200 g

