

## Dok E Dok M

## Motorisations de châssis coulissants



### Caractéristiques principales

**Le système Dok E** est idéal pour toutes les applications où le mouvement linéaire d'un châssis est nécessaire.

Moteur à 24 V. Poids max 1 vantail 100kg

Vastes champs d'application.

Gestion de plusieurs automatismes avec commande unifiée.

Batteries de secours en option.

### Le système Dok M

- Poids maximum 1 vantail 100 kg

- Poids maximum 2 vantaux 200 kg

- Moteur réversible 24Vcc avec encodeur

- Alimentation 230Vcc

- Armoire intégrée avec logique à microprocesseur

- Vitesse d'ouverture/fermeture 0,3 m/s, 0,5m/s

- Composé de motoréducteur, logique et attaches vantaux

### DOK E - Motorisation pour châssis ou volets coulissants un ou deux vantaux - 0.15 m/s

Le système Dok E est particulièrement indiqué pour toutes les applications où il n'est pas nécessaire d'avoir des formes de contrôle et de gestion du mouvement sophistiquées comme, par exemple, grilles de sécurité, cloisons mobiles, volets, occultants, portes-fenêtres.



#### 1 ou 2 Vantail/aux mobile/s + Armoire de commande

Codes de référence mais pas de vente	Dimensionnement - mm	
	LT = longueur accès motorisé	PL = passage nominal
NADOKE130	3000	1290
NADOKE160	5000	2290
2 vantaux		
NADOKE235	3500	1590
NADOKE260	6000	2840

#### OPTIONS :

Batterie pour VIVA H : BATKH

Dispositif de verrouillage du vantail OK14

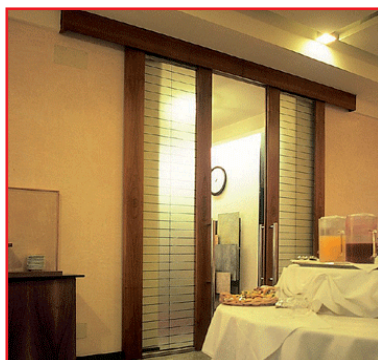
Kit support léger pour rail (1x1ml) KR497B

Kit support lourd pour rail (1x1ml) KR499

### DOK M - Motorisation pour portes ou châssis coulissants un ou deux vantaux - 0.5 m/s

Grâce au contrôle avec microprocesseur dont il est doté, le système Dok M convient parfaitement à l'application nécessitant un mouvement doux et contrôlé comme, par exemple, les portes piétonnes automatiques.

#### 1 ou 2 Vantail/aux mobile/s + Armoire de commande



Codes de référence mais pas de vente	Dimensionnement - mm		
	LT = longueur accès motorisé	PL = moteur en bout	PL = superposé ou frontal
NADOKM30	3000	1170	1370
NADOKM60	5000	2670	2620
2 vantaux			
NA02DOKM30	3000	1340	1420
NA02DOKM60	6000	2840	2920

#### OPTIONS :

Dispositif de verrouillage du vantail OK14

Batterie BATK1

AUTRES DIMENSIONS NOUS CONTACTER